



A4判に縮小

- ミ 365-1
- シ 365-2
- ト 365-3
- モ 365-4
- セ 365-5
- ス 367-3
- ン 367-4
- イ 370-4
- ロ 370-5
- ハ 370-7
- ニ 370-8
- ホ 374-8
- ハ 379
- ト 397
- 住 水
- 住 水
- 住 水
- 住 水
- 住 398
- 住 417
- 住 418
- 住 418-1
- 住 418-3
- 住 419-2
- 住 422
- 住 425
- 住 471
- 住 477-1
- 住 連
- 住 連
- 住 481-3
- 住 495
- 住 509-2
- 住 513-18
- 住 513-19
- 住 533-11
- 住 533-1
- 住 533-3
- 住 533-7
- 住 533-5
- 住 533-6
- 住 533-8
- 住 530-42
- 住 513-7
- 住 513-11
- 住 519-2
- 住 480-4
- 住 517-1
- 住 517-3
- 住 519-3
- 住 水
- 住 563-2
- 住 562
- 住 別図
- 住 1242-2
- 住 1242-3
- 住 1038-7
- 住 1038-8
- 住 565-1
- 住 1038-16
- 住 1038-14
- 住 1038-3
- 住 1038-13
- 住 1038-15
- 住 1009-2

192351



前・後

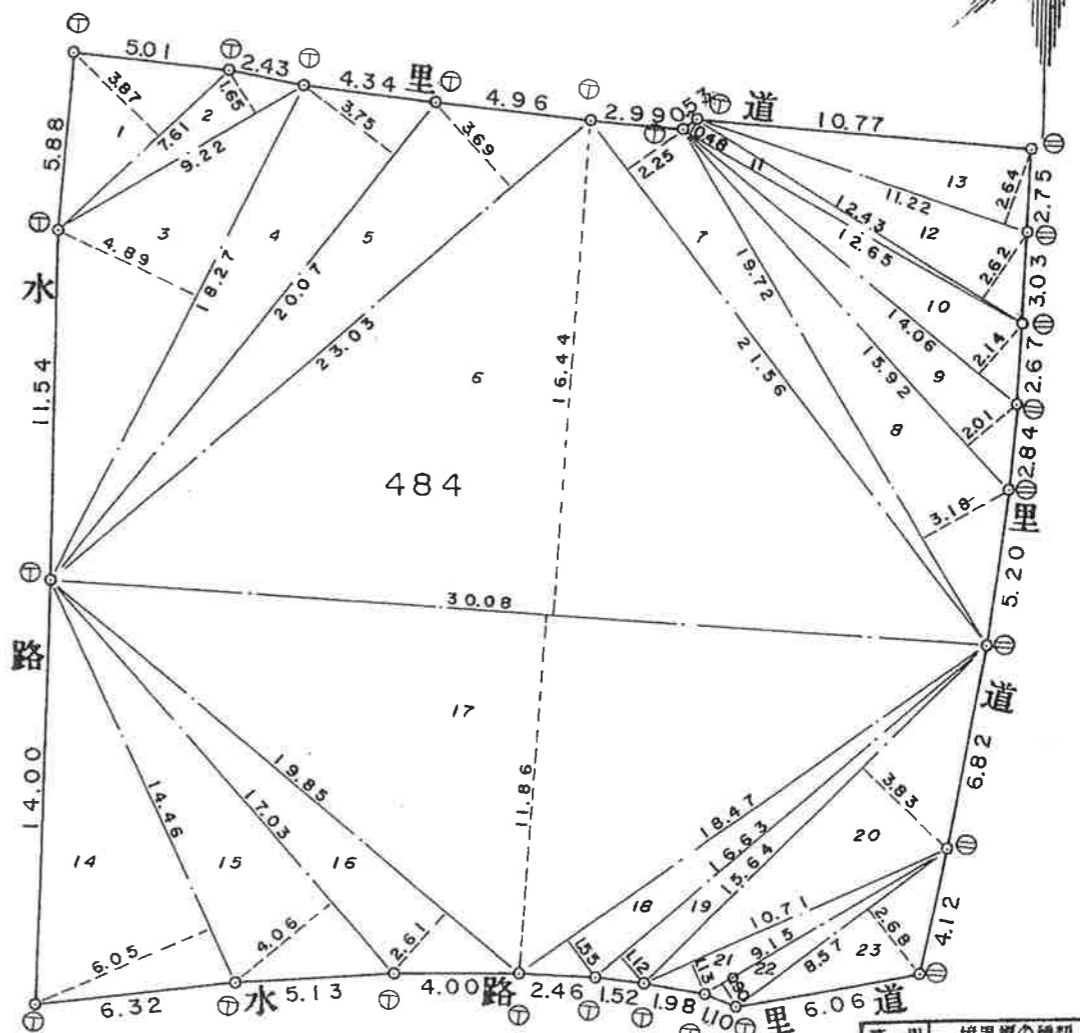
地番	484
土地の所在	泉南市信達大苗代

地積測量図

63  
12  
9

\*\* サンシヤ キノウセキヒヨウ \*\*

チハツ	NO	チイハ	タカサ	ハイツキ	チセキ
484	1	7.61	3.87	29.4507	
	2	9.22	1.65	15.2130	
	3	18.27	4.89	89.3403	
	4	20.07	3.75	75.2625	
	5	23.03	3.69	84.9807	
	6	30.08	16.44	494.5152	
	7	21.56	2.25	48.5100	
	8	19.72	3.18	62.7096	
	9	15.92	2.01	31.9992	
	10	14.06	2.14	30.0884	
	11	12.65	0.48	6.0720	
	12	12.43	2.62	32.5666	
	13	11.22	2.64	29.6208	
	14	14.46	6.05	87.4830	
	15	17.03	4.06	69.1418	
	16	19.85	2.61	51.8085	
	17	30.08	11.86	356.7488	
	18	18.47	1.55	28.6285	
	19	16.63	1.12	18.6256	
	20	15.64	3.83	59.9012	
	21	10.71	1.13	12.1023	
	22	9.15	0.90	8.2350	
	23	8.57	2.68	22.9676	
		ケイ	1745.9713		
		1/2	872.9856		872.98 m <sup>2</sup>



境界	境界線の種類
⊕	石杭
⊙	プラスチック杭
⊖	コンクリート杭
⊗	金属標
⊚	刻ミ( )

作製者 土地家屋調査士 泉南郡阪南町黒田627番地 中井和雄 (昭和63年11月16日作製)



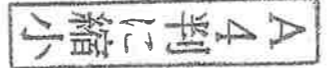
申請人

チヨタ開発株式会社 代表取締役 北山幸宏



縮尺 1/250

(大阪土地家屋調査士会)



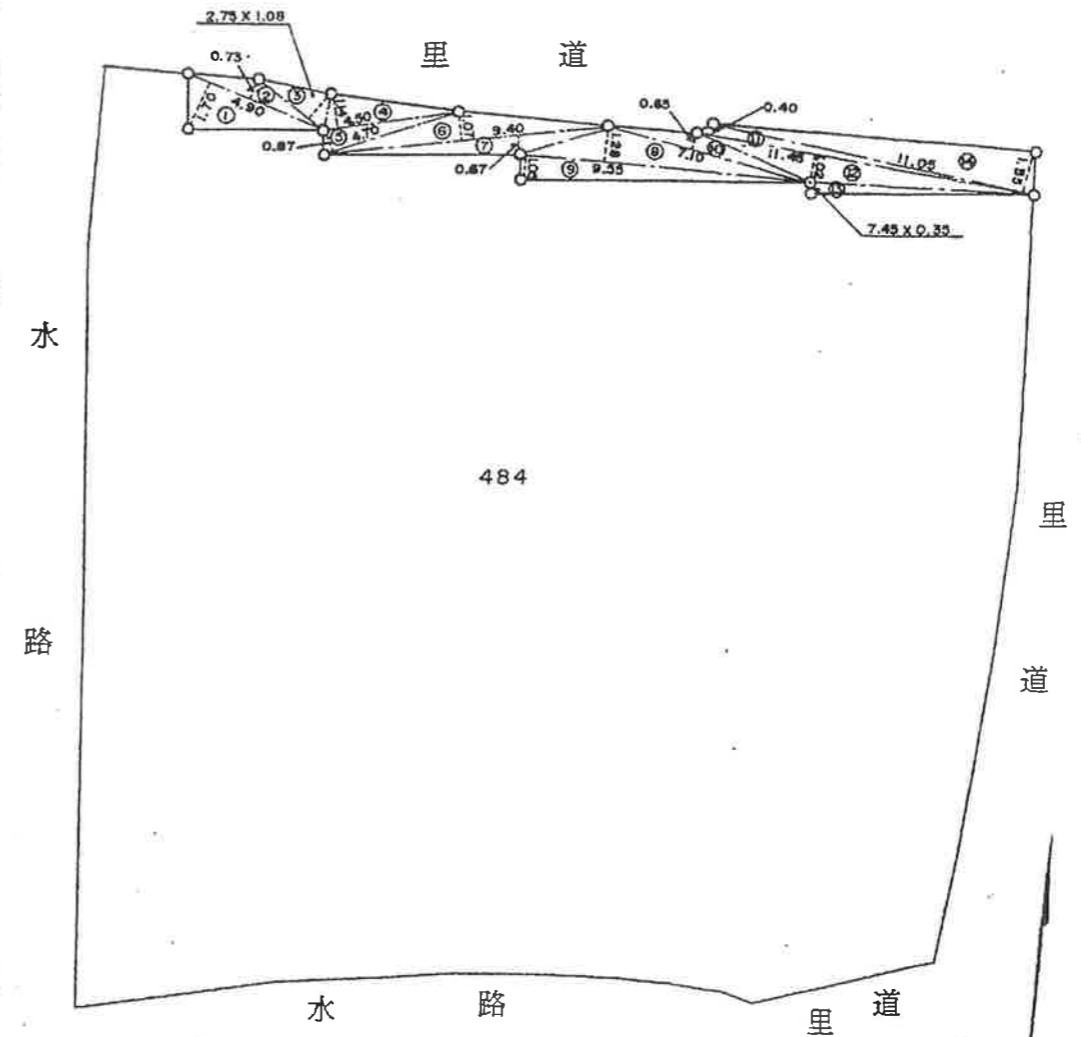
704646

地役権図面 ✓

承役地の番	484
承役地の所在	泉南市信達大苗代

三斜 求積表

地番	484		
NO.	底辺	高さ	倍面積
1	4.90	1.70	8.3300
2	4.90	0.73	3.5770
3	2.75	1.08	2.9700
4	4.50	1.14	5.1300
5	4.70	0.87	4.0890
6	9.40	1.07	10.0580
7	9.40	0.67	6.2980
8	9.55	1.28	12.2240
9	9.55	1.05	10.0275
10	7.10	0.65	4.6150
11	11.45	0.40	4.5800
12	11.45	1.02	11.6790
13	7.45	0.35	2.6075
14	11.05	1.55	17.1275
		倍積	103.3125
		面積	51.65625
		地積	51.65 ㎡



平成2年 〇月 〇日 受付  
 第 〇 〇 〇 号  
 地役権図面第 〇 〇 〇 号

申請人 和歌山市小町南丁26番地 子ヨ夕開発株式会社  
 代表取締役 北山 幸宏

地役権者 清川 隆  
 平成 2 年 9 月 11 日 作製  
 縮尺 1/250

△4判に縮小

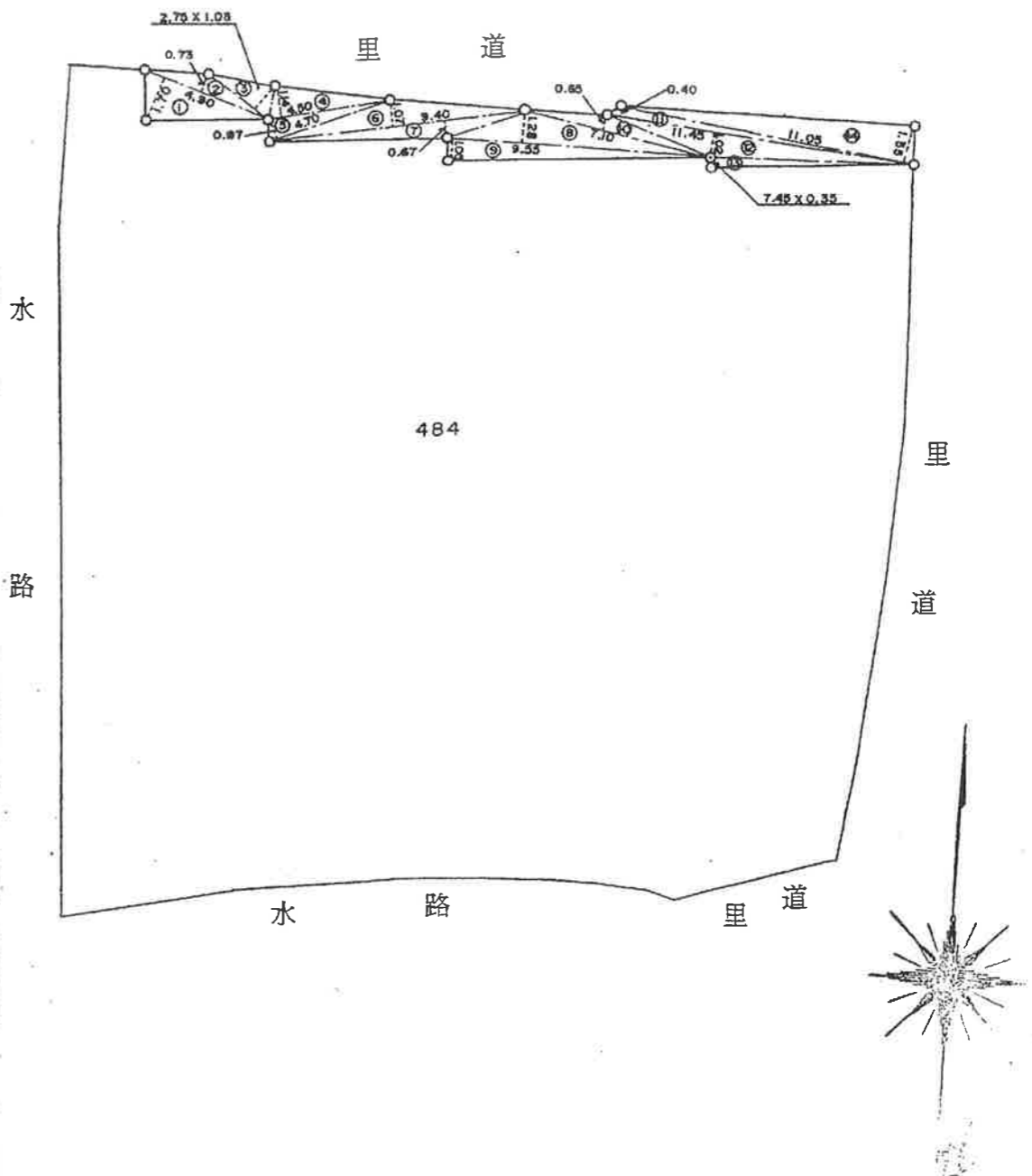
704647

承役地の番	484
承役地の所在	泉南市信達大苗代

地役権図面

三斜 求積表

地番 NO.	底辺	高さ	倍面積
1	4.90	1.70	8.3300
2	4.90	0.73	3.5770
3	2.75	1.08	2.9700
4	4.50	1.14	5.1300
5	4.70	0.87	4.0890
6	9.40	1.07	10.0580
7	9.40	0.67	6.2980
8	9.55	1.28	12.2240
9	9.55	1.05	10.0275
10	7.10	0.65	4.6150
11	11.45	0.40	4.5800
12	11.45	1.02	11.6790
13	7.45	0.35	2.6075
14	11.05	1.55	17.1275
倍積			103.3125
面積			51.65625
地積			51.65 m



平成2年10月23日受付  
第18卷第5号  
地役権図面第22号

申請人 和歌山市小町南丁26番地  
子ヨ夕開発株式会社  
代表取締役 北山幸宏

地役権者 薮花左治郎  
平成2年9月11日作製  
縮尺 1/250

△484番地

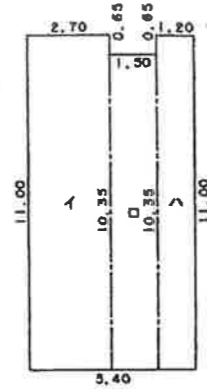
各階平面図 502399

建物図面  
各階平面図

家屋番号	信達大苗代 484番の401
建物の所在	泉南市信達大苗代484番地

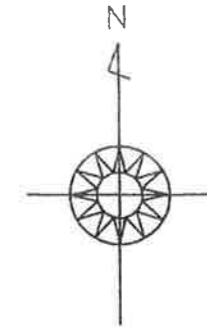
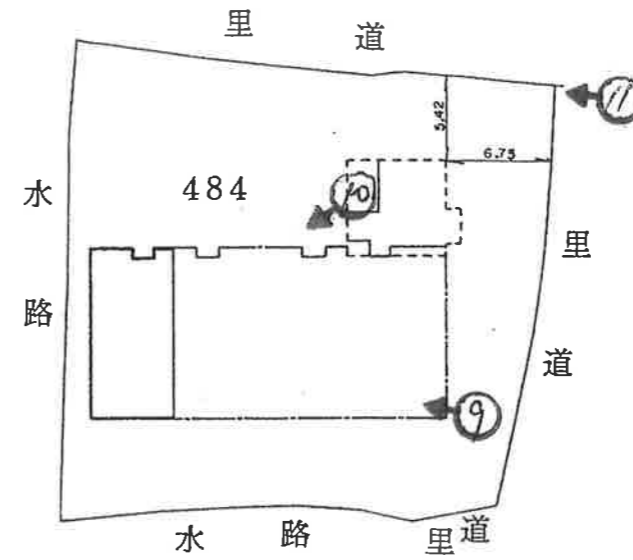
平成 2年 10月 31日

建物の存する部分4階



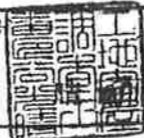
求積表

イ	11.00 X 2.70	=	29.7000
□	10.35 X 1.50	=	15.5250
ハ	11.00 X 1.20	=	13.2000
合計			58.4250
床面積			58.42 m <sup>2</sup>



作製者

大阪府泉佐野市上町1丁目4番22号  
番平登記測量事務所  
土地家屋調査士 番匠谷 光



平成2年9月26日作製

縮尺

1/250

申請人

和歌山市小入町南丁26番地  
子ヨ夕開発株式会社  
代表取締役 北山幸宏



縮尺

1/500

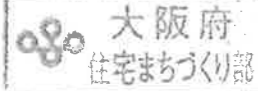


第1号の2様式(B5)

検済 2139  
(H2.10.16)

原本複写

平 26.10.-1

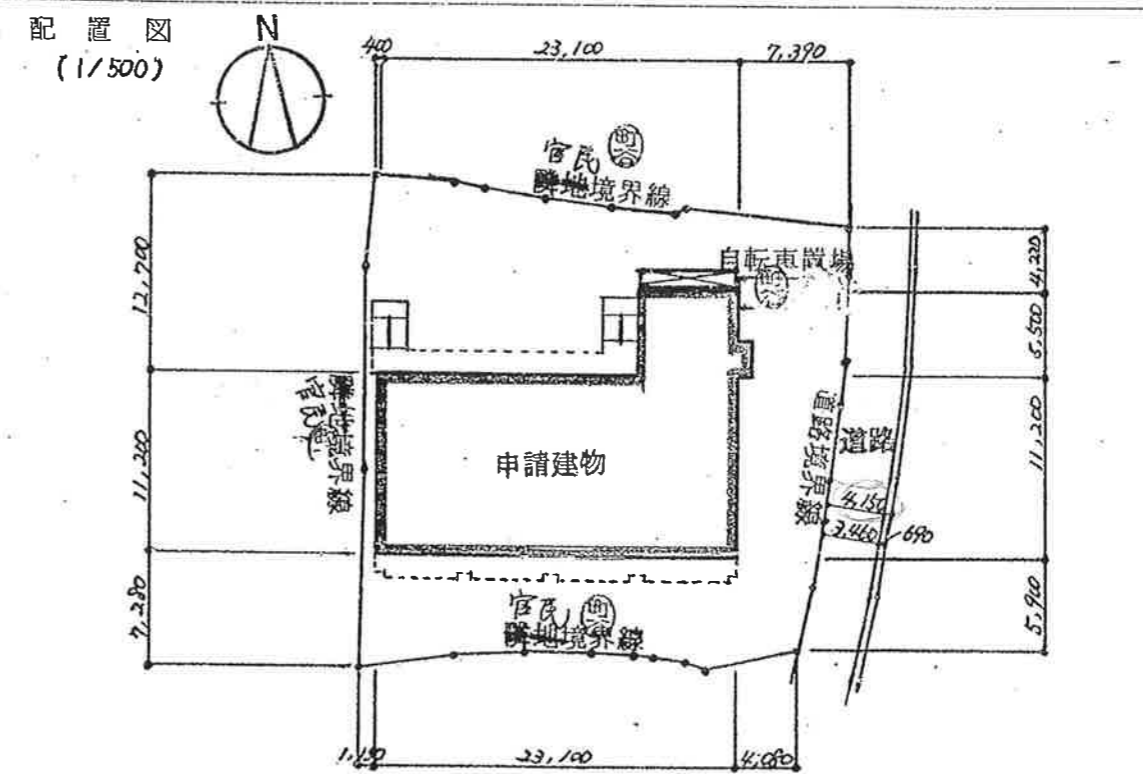
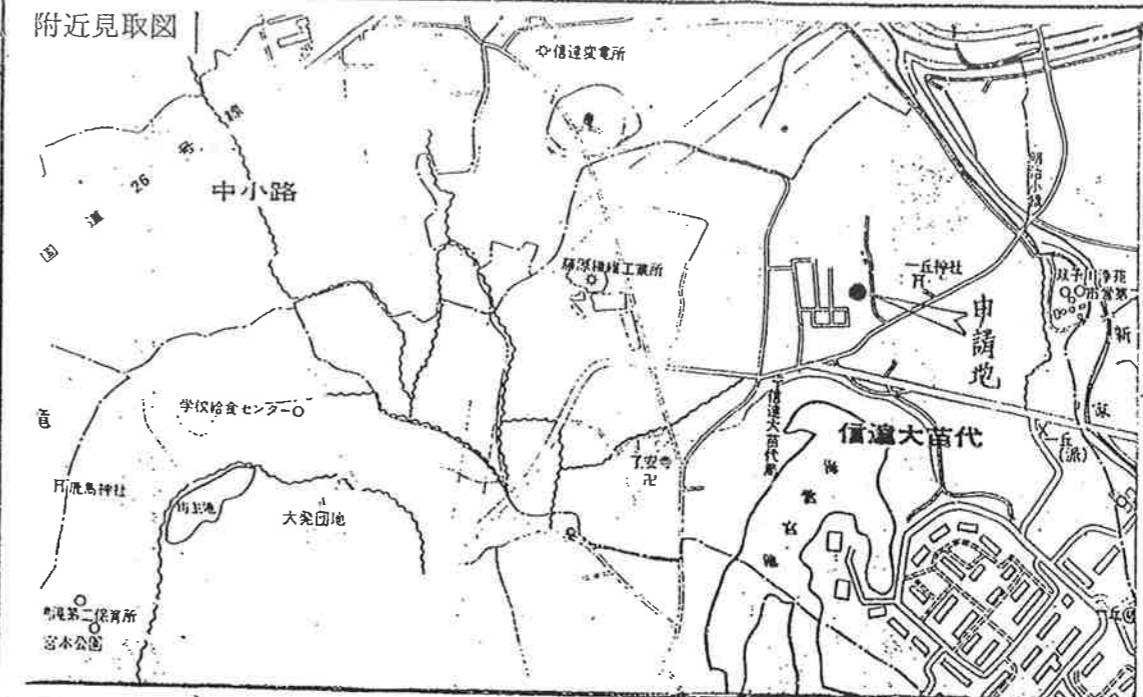


建築計画概要書

市町村名	泉南 市町村
確認番号	1-05717
確認月日	1.9.18日

建築主	氏名	チヨタ開発株式会社 代表取締役 北山孝宏		
	住所	和歌山市小人町南1丁22番 電話 0734-31-8877番		
敷地の位置	地名地番	泉南市大苗代 484		
	用途地域	第1住宅・第2住宅・住居・近隣商業 商業(工業)・工業・工専・指定なし	その他の区域、 地域、地区、街区	市街化区域 市街化調整区域
	防火地域	防火・準防火・指定なし 22条		
主要用途	共同住宅(分譲)	工事種別	新築、増築、改築、移転、用途変更 大規模の修繕、大規模の模様替	
申請に かかる 物	高さ	地上 19.95 M P.H. 27.00	地下	M
	階数	地上 7 階	地下	階
	構造	鉄筋コンクリート 造 一部 造		
		申請部分	申請以外の部分	合計
敷地面積			872 M <sup>2</sup>	98
建築面積	357 M <sup>2</sup>	47 M <sup>2</sup>	357 M <sup>2</sup>	47
延べ面積	2008 M <sup>2</sup> 2009	72 M <sup>2</sup> 53	2008 M <sup>2</sup> 2009	72 53
設計者	事務所	有限会社町谷建築設計事務所		
	所在地	大阪府泉南市樽井785-4 TEL 0724-82-0247番		
	氏名	町谷 満		
施工者	事務所	日新建設工業株式会社 大阪本社		
	所在地	大阪市北区中之島4丁目2番28号 電話 06-443-0111番		
	氏名	大阪本社長 北山紀世		
代理者	事務所	有限会社町谷建築設計事務所		
	所在地	大阪府泉南市樽井785-4 TEL 0724-82-0247番		
	氏名	町谷 満		

住宅の利用関係	持家、貸家、給与住宅、分譲住宅	住宅戸数	24 戸
---------	-----------------	------	------



[注意] 1、附近見取図に明示すべき事項  
方位、道路及び目標となる地物  
2、配置図に明示すべき事項  
縮尺、寸法、方位、敷地の境界線、敷地内における建築物の位置、申請に係る建築物と他の建築物との別並びに敷地に接する道路の位置及び幅員

20 泉南市

